

Fin 2011, un groupe de travail de Centrale Éthique a rassemblé de nombreux experts pour mettre au point un diagnostic interactif de la Responsabilité Sociale des Organisations, basé sur la norme ISO26000.



Cet outil, accessible librement à titre individuel, a déjà permis de réaliser +14.000 diagnostics .Plus qu'une grille d'audit classique réservée aux experts, ce diagnostic porte avant tout sur les perceptions individuelles et peut donc être utilisé par toute personne, même si elle ne connaît pas encore la norme ISO 26000.

Parce qu'il est important que vous puissiez afficher auprès de tiers l'engagement RSE de votre entité, l'association Diag26000 met à votre disposition une preuve d'engagement, basée sur l'utilisation participative de ce diagnostic.

DIAGNOSTIC PARTICIPATIF



Profil individuel >> sensibilisation

PREUVE D'ENGAGEMENT



Logo cliquable + QR Code

Ce document décrit le processus de diagnostic participatif et les utilisations que vous allez pouvoir faire de votre preuve d'engagement. Profitez des multiples qualités de Diag26000 :

- Sensibilisation des participants : le profil de l'entité telle qu'ils la perçoivent leur est présenté en temps réel, sur les 7 questions centrales de la norme ISO 26000.
- Traitement automatique des réponses de l'entité : les résultats sont accessibles en ligne en temps réel, sous des formes graphiques adaptées à une analyse rapide
- Comparaison possible avec l'ensemble des réponses disponibles dans la base de données,
- Affichage d'une preuve interactive avec choix du niveau de détail.

Le diagnostic participatif

Le processus pour lancer le diagnostic participatif est très simple. Dès confirmation de votre commande, vous recevez :

- un premier lien pour faire répondre les participants,
- un second lien pour suivre en temps réel les réponses cumulées, les comparer avec l'ensemble.

En cliquant sur le premier lien fourni, chaque participant accède en ligne à la grille de diagnostic :



Grille d'évaluation

Profil individuel

Au fur et à mesure que les participants répondent, votre tableau de bord vous permet de suivre en temps réel le déroulement de l'enquête. Les résultats sont disponibles sous différentes formes de rapports et graphiques. Les fonctions de benchmarking vous permettent aussi de comparer les réponses de votre entité avec l'ensemble des réponses disponibles dans la base de données.



Tableau de bord client

FORMITEL



2230 réponses
cumul 2230 réponses
pourcentage 2230 réponses

Ensemble
cumul ensemble
pourcentage ensemble

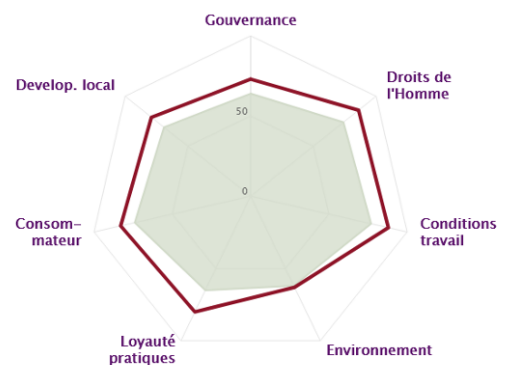


Tableau de bord : suivi en temps réel

Diagramme araignée benchmarking

Les résultats, leur affichage

Les rapports sont optimisés pour faciliter l'analyse avec un minimum de compétences statistiques. En particulier les données « effectifs cumulés » ou « pourcentage de réponses » sont présentés sous la même forme que la grille de réponses : les cases à cocher sont simplement remplacées par le nombre ou le pourcentage correspondant.

1. Gouvernance	Pas du tout d'accord	Plutôt pas d'accord	Plutôt d'accord	Tout à fait d'accord	non concerné
Les dirigeants de l'entité ont défini des valeurs, cohérentes avec les principes du Développement Durable.	1%	4%	42%	52%	0%
Une approche stratégique a été définie, déclinée en plan d'actions et objectifs.	1%	7%	47%	44%	1%
La stratégie a été communiquée, les collaborateurs de l'entité sont associés à son déploiement.	3%	15%	53%	28%	1%
Des indicateurs (environnement, sociaux, économiques...) sont suivis régulièrement pour piloter les activités de l'entité.	1%	4%	48%	45%	3%
Une démarche d'amélioration continue de l'entité est en place (plan d'actions, revue de direction, bench marking...)	1%	10%	48%	36%	5%
L'entité a identifié ses différentes parties prenantes. Leurs attentes sont prises en considération dans les processus de décision de l'entité.	3%	10%	52%	25%	10%
L'entité rend compte de l'impact de ses actions et décisions, de façon transparente, vers l'ensemble des parties prenantes.	2%	17%	51%	25%	5%
L'entité veille à appliquer les réglementations des territoires sur lesquels elle intervient ainsi que les textes de référence internationaux.	1%	2%	24%	72%	1%

Pourcentage de réponses



DIAG26000

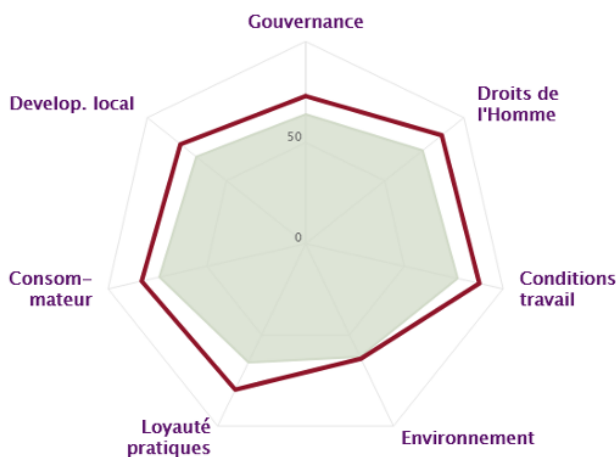
- L'entité évaluée est :
 - 100% une entreprise
 - 0% une collectivité locale, territoriale
 - 0% une association, ONG
 - 0% un syndicat, une fédération
 - 0% une administration, un établissement d'enseignement
 - 0% autres : _____
- L'effectif de l'entité évaluée comprend :
 - 0% moins de 10 personnes
 - 0% 10 à 50 personnes
 - 0% 50 à 250 personnes
 - 0% 250 à 500 personnes
 - 100% 500 à 5 000 personnes
 - 0% 5 000 à 10 000 personnes
 - 0% plus de 10 000 personnes
- Votre niveau de responsabilité dans cette entité :
 - 5% vous la dirigez, vous élaborez sa stratégie
 - 51% vous encadrez, vous aidez à mettre en oeuvre la stratégie
 - 44% vous exécutez
- Votre genre :
 - 28% femmes
 - 74% masculin

Effectif cumulé

Chaque entreprise peut choisir les types de résultats qui vont être partagés en ligne, lorsque les internautes souhaitent consulter la preuve d'engagement. Le minimum consiste à afficher le taux de participation et le nom de l'expert ayant accompagné la structure. Mais il est aussi possible de prévoir l'affichage :

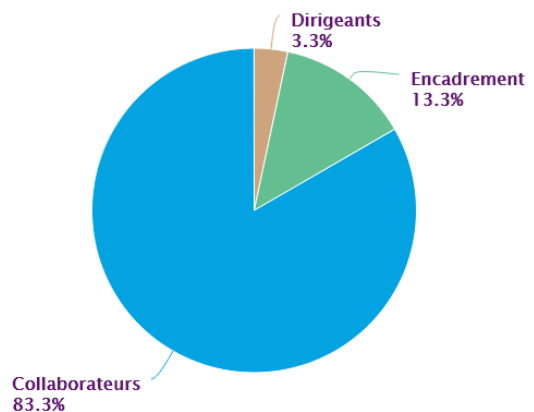
- du diagramme araignée, moyenne de l'entreprise / ensemble
- d'un graphique sous forme de camembert indiquant la répartition des réponses en fonction du niveau hiérarchique
- du cumul des réponses sous forme d'effectif ou de pourcentage

Moyenne sur 7 questions centrales



profil sur les 7 questions centrales

Répartition par niveau hiérarchique



répartition niveaux hiérarchiques

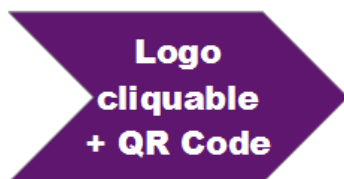
Votre preuve d'engagement

Votre preuve d'engagement est basée sur les résultats du diagnostic participatif. Elle affiche le taux de réponses calculé à partir du nombre de personnes concernées par le diagnostic, ainsi qu'un rappel du mois durant lequel le diagnostic a été réalisé.

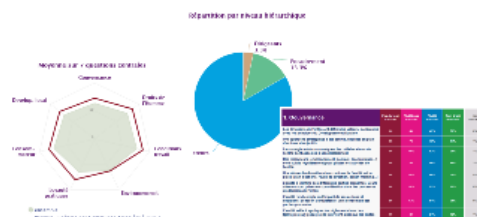
L'association Diag26000 vous fournit les éléments pour intégrer cette preuve sur votre site web sous sa forme interactive. Cliquable, elle permettra aux visiteurs d'accéder aux détails de votre diagnostic.

PREUVE D'ENGAGEMENT

DIAG ..
26000
participation **82%** Avril 2021



INFORMATIONS PARAMETRABLES



Votre tableau de bord vous permet de choisir les types d'information que vous souhaitez rendre accessibles aux visiteurs de votre site web.

Votre preuve d'engagement peut être utilisée dans l'ensemble de vos documents papier, vos réponses aux appel d'offres. Vous disposez d'ailleurs d'un QR CODE dédié à votre entreprise, que vous pouvez insérer sur tous vos documents imprimés : plaquette, réponse à un appel d'offre, affiche...



Votre entité est visible sur le site web de l'association dans la liste des entités ayant commandé la preuve.

Commander votre preuve d'engagement

Si vous souhaitez utiliser le diagnostic seul, vous recevrez 2 liens pour faire répondre les participants et suivre les résultats cumulés en ligne. Si vous choisissez l'option « réunion de restitution », merci d'indiquer dans votre bon de commande le partenaire avec lequel vous souhaitez travailler (voir [liste sur le site diag26000.net](http://liste_sur_le_site_diag26000.net)).

Bon de commande "preuve d'engagement Diag26000"

à renvoyer par courrier à **Association Diag26000, 3 rue de l'arrivée 75749 PARIS CEDEX 15**

ou par mail à commande@diag26000.net

Nom, Prénom :

Entité :

Adresse:

Tel : : Email :

Référence interne éventuelle de la commande :

Nombre de personnes concernées par le diagnostic :(utilisé pour le calcul du pourcentage)

Si le diagnostic concerne une partie de l'entité, précisez cette partie :

Je souhaite commander la preuve d'engagement Diag26000

[] diagnostic participatif et preuve d'engagement seule : **500** euros HT (250 personnes maximum)

[] diagnostic participatif et preuve d'engagement seule : **950** euros HT (plus de 250 personnes)

si vous êtes en contact avec un expert pour l'analyse, merci de préciser lequel :

Date :

Signature, cachet entreprise :